

Rax Eco 180-190

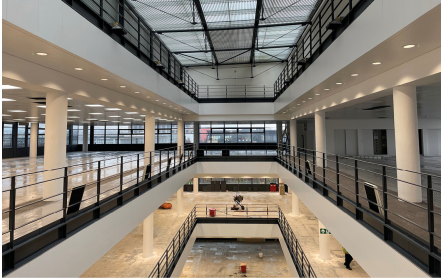


Rax Eco 180-190 est un luminaire encastré très polyvalent et économique pour l'éclairage général dans les bâtiments publics, les bureaux, les couloirs, etc. Il dispose de switches intégrés pour 3000K/4000K et pour 2 niveaux de lumens, soit 4 combinaisons en un seul produit. Le réflecteur blanc mat apporte une efficacité élevée et un faible éblouissement avec un UGR

Rax Eco 180-190



Galerie de produits et d'environnements





Article

Protection

Convertisseurs

Montage/Connexion

Dimensions
