

Disc 480 D/I

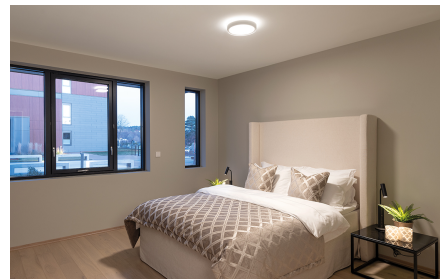


Le Disc 480 D/I est un luminaire apparent élégant et économe en énergie, au profil fin, qui confère à chaque pièce un aspect moderne et raffiné. Le diffuseur prismatique opale assure un éclairage confortable et non éblouissant avec une lumière indirecte décorative. Il est possible de choisir entre 3000K/4000K avec le câble de connexion. Le Disc 480 D/I est fabriqué en aluminium et en polycarbonate durables. L'installation est simple, grâce à la connexion rapide entre le luminaire et la plaque arrière, qui peut être montée directement sur tous les boîtiers de plafond standard.

Disc 480 D/I



Galerie de produits et d'environnements





Article

Protection

Convertisseurs

Montage/Connexion

Dimensions
