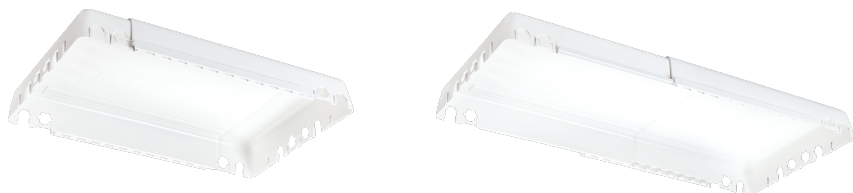




Scatola da incasso a soffitto/parete, lunghezza regolabile da 33 a 60 cm, profilo molto basso (4,8 cm), per l'installazione sotto la barriera al vapore, semplicemente avvitata ai travetti. Aperture di 16 e 20 mm su ogni lato per il passaggio e il fissaggio delle canaline. Realizzato in materiale riciclato resistente al calore, privo di alogeni e ignifugo (V0) (UL94) - 850°C (IEC-695-2-1). L: 330-600 mm B: 250 mm H: 48 mm

Immagini del prodotto e dell'ambiente







Articolo	Protezione	Apparecchiatura di controllo	Montaggio/Collegamento	Dimensioni
----------	------------	------------------------------	------------------------	------------