

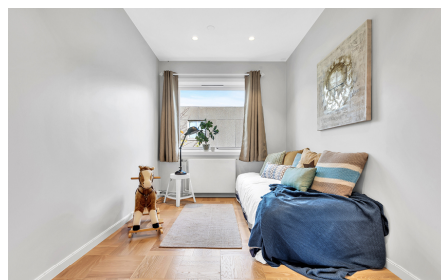


Apparecchio da incasso per interni ed esterni, particolarmente adatto all'illuminazione generale grazie al suo bassissimo abbagliamento. Modulo LED integrato con alimentazione dimmerabile. Realizzato in fusione di alluminio, polvere di poliestere e diffusore in vetro. Fascio di luce di 42°. Altezza di incasso ridotta con diametro del foro di Ø83 mm.

# Soft Slim



## Immagini del prodotto e dell'ambiente





Articolo	Protezione	Apparecchiatura di controllo	Montaggio/Collegamento	Dimensioni
----------	------------	------------------------------	------------------------	------------