

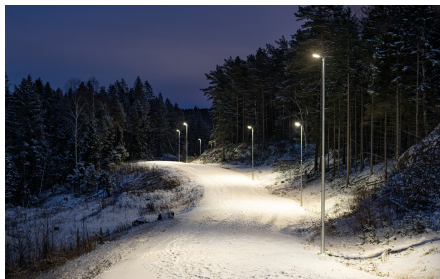
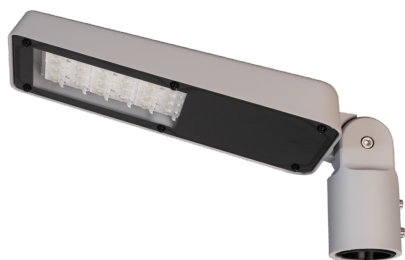


Fenes Maxi è un apparecchio LED sottile e minimalista che combina un design moderno con la più recente tecnologia LED per fornire prestazioni ottimali ed efficienza energetica. Un'ottima scelta per sostituire i vecchi apparecchi HQL da 125W e NAV da 70W. In questo modo è facile passare alla tecnologia LED senza dover sostituire i pali esistenti: una soluzione intelligente e a basso costo per aree esterne come parchi, strade di accesso, grandi parcheggi e altri spazi pubblici. L'apparecchio è progettato per essere flessibile, con un attacco multiplo che si adatta sia al palo Ø60 mm che al braccio laterale Ø42/48 mm, e può essere regolato con incrementi di 5°, in modo da ottenere sempre il giusto angolo di illuminazione. È possibile scegliere tra diverse tecniche di regolazione e controllo per adattare la luce alle diverse esigenze. Fenes Maxi è realizzata in alluminio pressofuso verniciato a polvere e vetro temperato. Viene fornita con 8 metri di cavo per una facile installazione e può resistere a temperature ambiente fino a -40 gradi.

Fenes Maxi



Immagini del prodotto e dell'ambiente





Articolo	Protezione	Apparecchiatura di controllo	Montaggio/Collegamento	Dimensioni
----------	------------	------------------------------	------------------------	------------