

Flom Graphite Maxi 4980lm 4000K Ra>80 PIR Sensor

Codes-articles: 630041
 EAN: 7021986300413



Électrique

System wattage: 42W
 Tension: 220-240V
 Nombre maximal de luminaires par disjoncteur: B10: 8, B16: 12, C10: 9, C16: 13

Source lumineuse

Type de source lumineuse: LED
 Luminous flux: 4980lm
 Efficacité: 119 lm/W
 Température des couleurs: 4000K
 Rendu des couleurs (CRI): Ra>80
 Facteur MacAdams: SDCM: 3
 Durée de vie: L80/B50>50,000
 Température ambiante min.: -25°C
 Distribution de la lumière: Directe
 Optique: Verre dépoli
 Faisceau: 100°
 Stroboscopique visible (SVM): 0.12
 Effet stroboscopique (SVM): 0.02

Contrôle/Dimming

Type: PIR Sensor

Protection

Classe Isolation: Classe I
 CEE: RES-EC-104 , BAR-EQ-110

Énergie et approbations

Source lumineuse de classe énergétique: C
 Breeam: Conforme Hea 01 pour un éclairage sans scintillement

Matériaux et finition

Embase: Aluminium
 Couleur: Graphite
 Matériau de la verrine: Verre trempé

Montage/Connexion

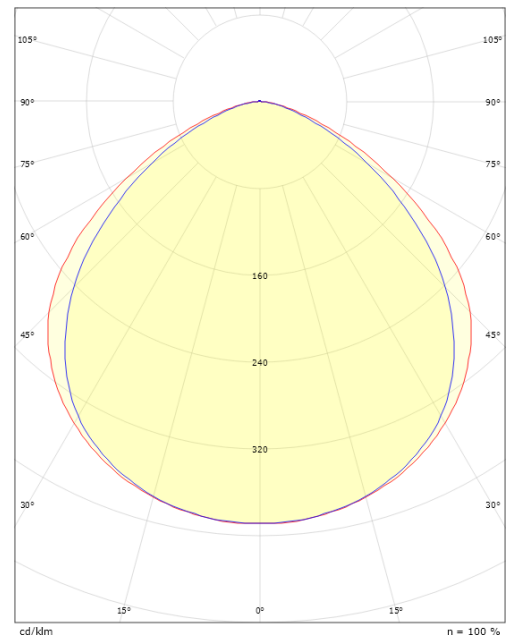
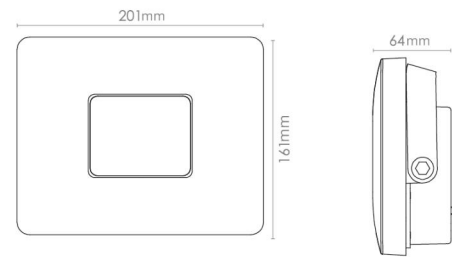
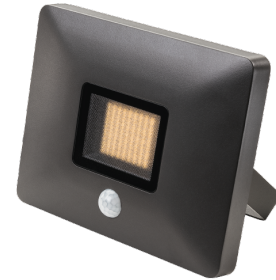
Montage: Surface, Extérieurs
 Câble: Câble 1,5m

Dimensions

Longueur (mm) L: 200
 Largeur (mm) W: 160
 Hauteur (mm) H: 64
 Poids (kg) brutto/netto: 1.777 / 1.615

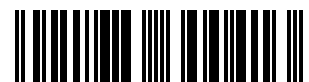
Emballage

Dimensions de l'emballage (mm): 210 x 80 x 200



cd/kdm

— C0/C180
 — C90/C270



7 0 2 1 9 8 6 3 0 0 4 1 3